

Montagehandleiding voor de 4 el. 2 meter kruisyaqi 4EPS145X

Deze antenne heeft een gain van 8 dBd SWR 1:1,2 op de bandeinden

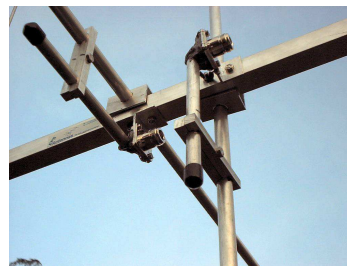
Stuklijst:

1 Boom, vierkant 20 mm	1 mastklem 20mm
2 stralers, rond 12 mm	6 elementen, rond 5 mm
6 stafklemmen	6 RVS vleugelmoeren
8 RVS bouten M4x40	4 RVS cilinderkopschroeven M3 x 20
2 gamma-aanpassingssets	2 bruggen
2 einddoppen, vierkant 20 mm	2 gammamatches met N-type connector
2 RVS cilinderkopschroeven M4x25	4 einddoppen 12 mm
4 RVS moeren M4	2 einddoppen 10 mm

Controleer allereerst, voordat U begint met de montage, de inhoud van dit pakket.

Sla als eerste de vierkante einddoppen in de boom.

Monteer de stralers en de gammamatches, met de N-type connector naar achteren laten wijzend door de straler eerst door de brug te schuiven, als dit moeilijk gaat dan even het gat in de bruggen iets opvijlen met een ronde vijl, zie verder figuur 1. Het middelste gat in de bruggen en de stralers komen precies tegen over elkaar, doe hier bouten M4x40 door, bevestig dit op de boom en aan de andere zijde komen de RVS moeren M4. In de kleine gaten bovenin komen de cilinderkopschroeven M3x20, hiermee de brug evenwijdig vastzetten zodat het een stabiel geheel gaat worden. Zet de gammamatches vast met de cilinderkopschroeven M4x25 en de moeren M4, de gammamatch-aanpassingssets erop zetten volgens figuur 1.



Figuur 1

Om de overige elementen te plaatsen dient u als eerste de stafklemmen op de elementen te schuiven en deze precies in het midden van het element te plaatsen, ze gaan er strak op, eventueel met een kunststof hamer aantikken. Deze elementen zet u vast met de M4x40 bouten en de RVS vleugelmoeren, laat het smalle deel van het klemmetje, waar het boutje doorheen komt, naar voren wijzen.

Het langste element is de reflector en komt dus aan de achterzijde en het kortste element komt aan de voorzijde van de antenne.

De mastklem kunt u monteren achter de reflector, hier is nog ongeveer 15 cm over van de boom.

Nu u de antenne zover hebt samengesteld kunt u de diverse einddoppen erop monteren.

Regel de antenne af op een zoveel mogelijk open veld en begin met de gammamatch op ongeveer 10 cm vanaf het midden van de boom. Als u de antenne juist hebt gemonteerd

dan zijn de beide aanpassingssetjes op ongeveer dezelfde afstand van de boom.

U kunt met 2 kabels naar uw TRX of met een kabel, maar dan dient u een impedantie-aanpassing te gebruiken, dit kan met b.v. een 2 weg powerdivider PS145-2.

Een uitgang naar een antennedeel met kabelengte L, andere uitgang naar ander antennedeel met kabelengte L+1/4 lambda-8 cm, let hierbij op de polarisatiedraaiing en de juiste aansluiting.

